

**S7 - Střecha nad schodištěm**

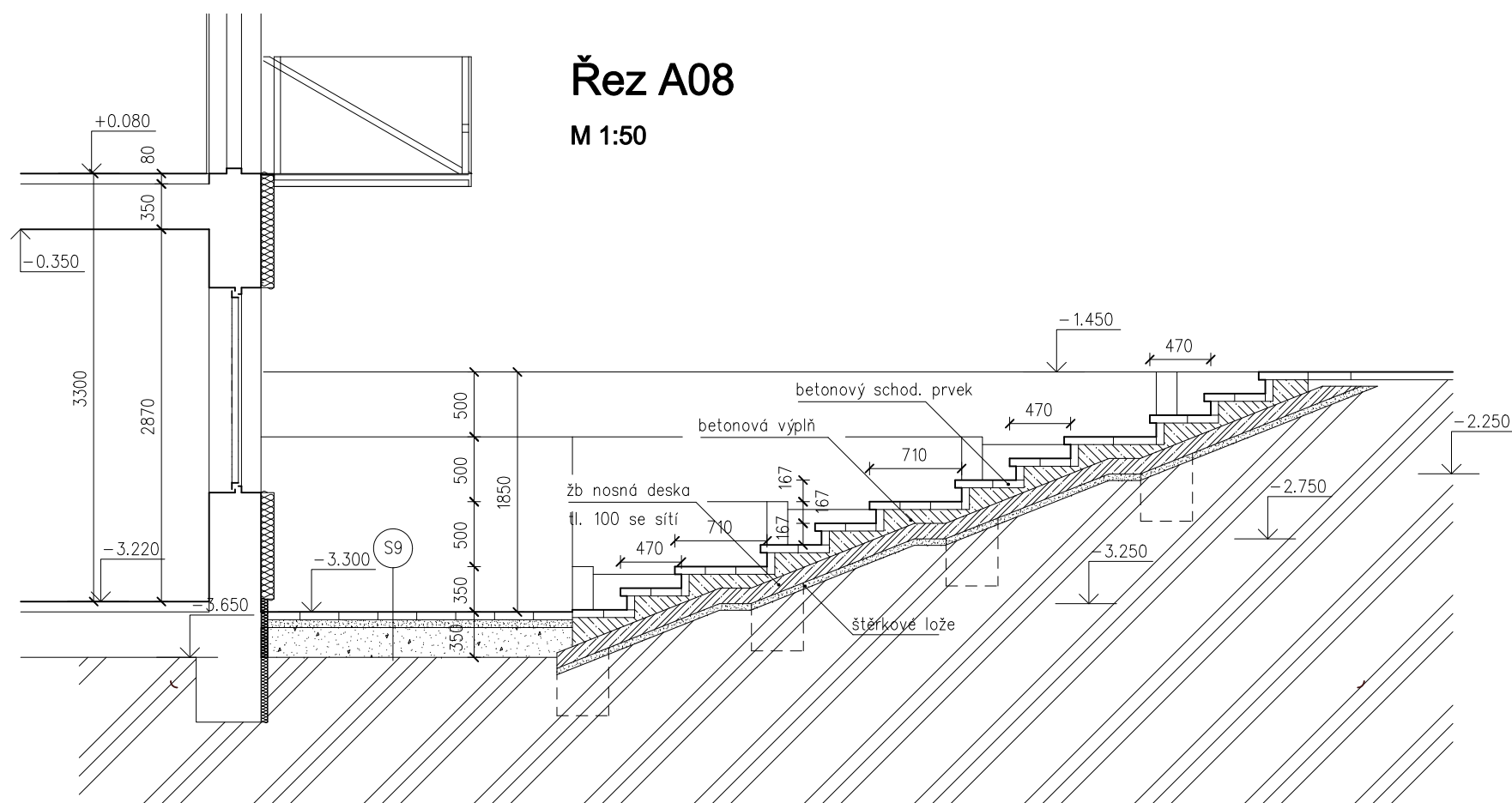
- foliová krytina
- separační vrstva
- EPS 100
- spádové klíny EPS 100
- parotěsná hydroizolace
- betonová deska
- trapezový plech
- válcovaný nosník I 180
- sdk podhled

**S8 - Podlaha na schodišti**

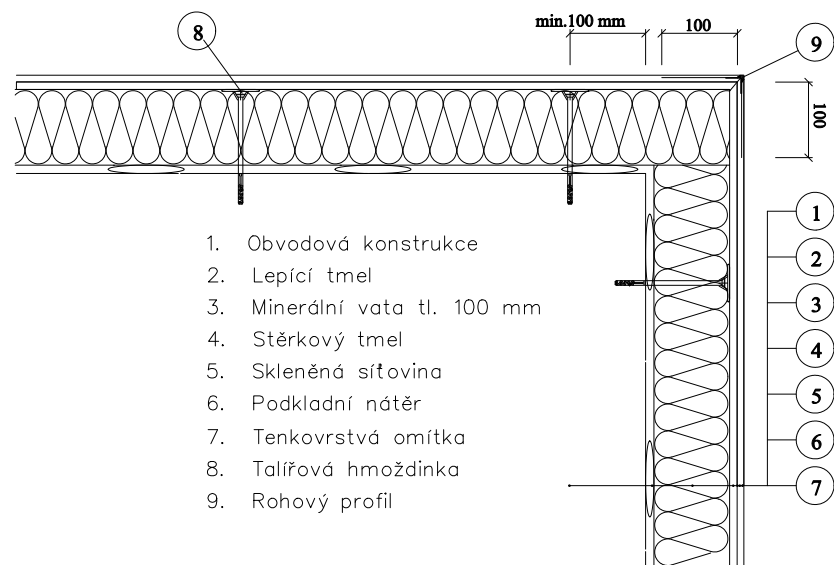
- podlahová stěrka
- betonová miazanina
- separační lepenka A400H
- polystyren
- 2 x BITAGIT
- podkladní betonová deska vyzt. síti
- hutněný štrkopliskový podsyp

**S9 - Podlaha na terase**

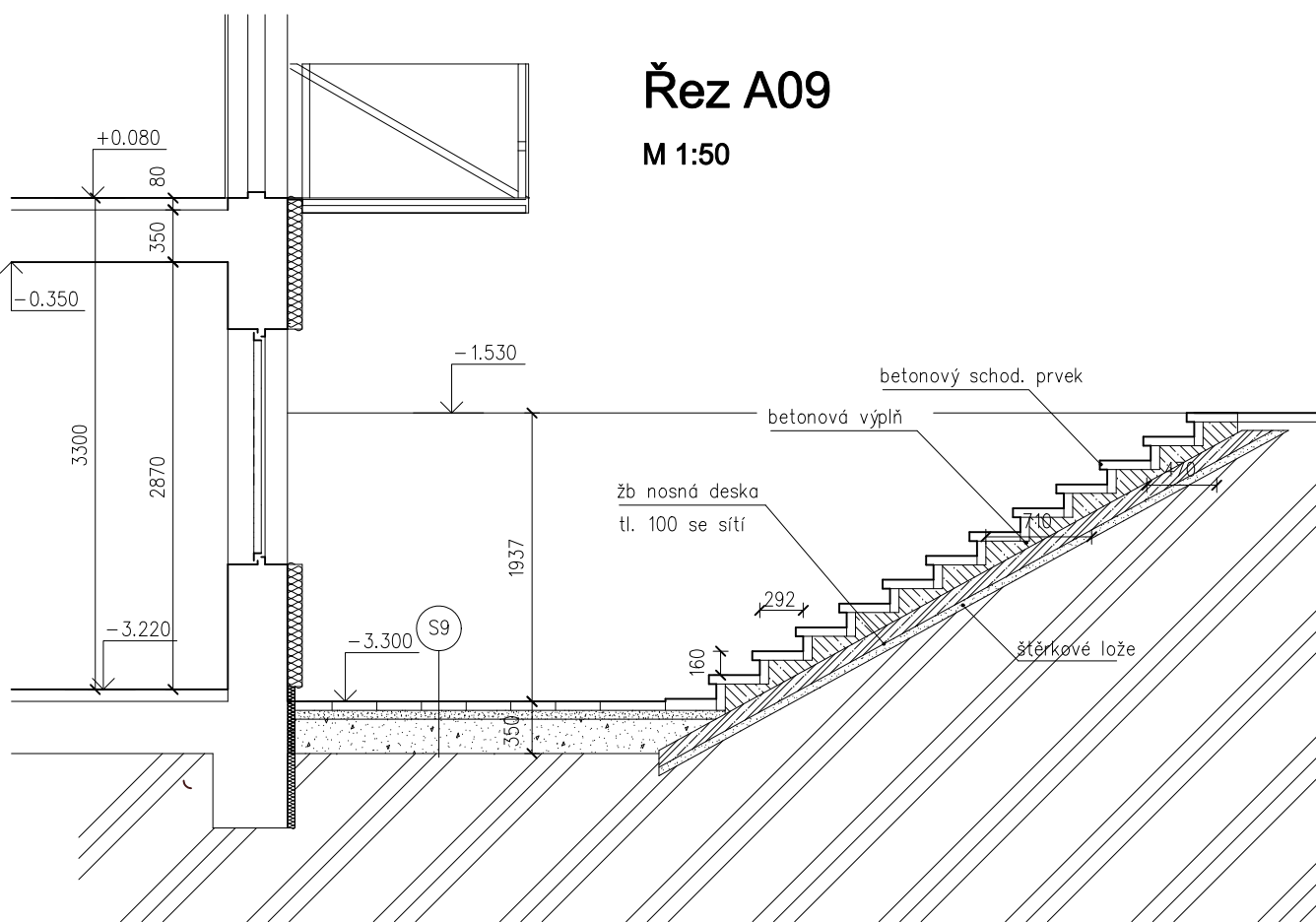
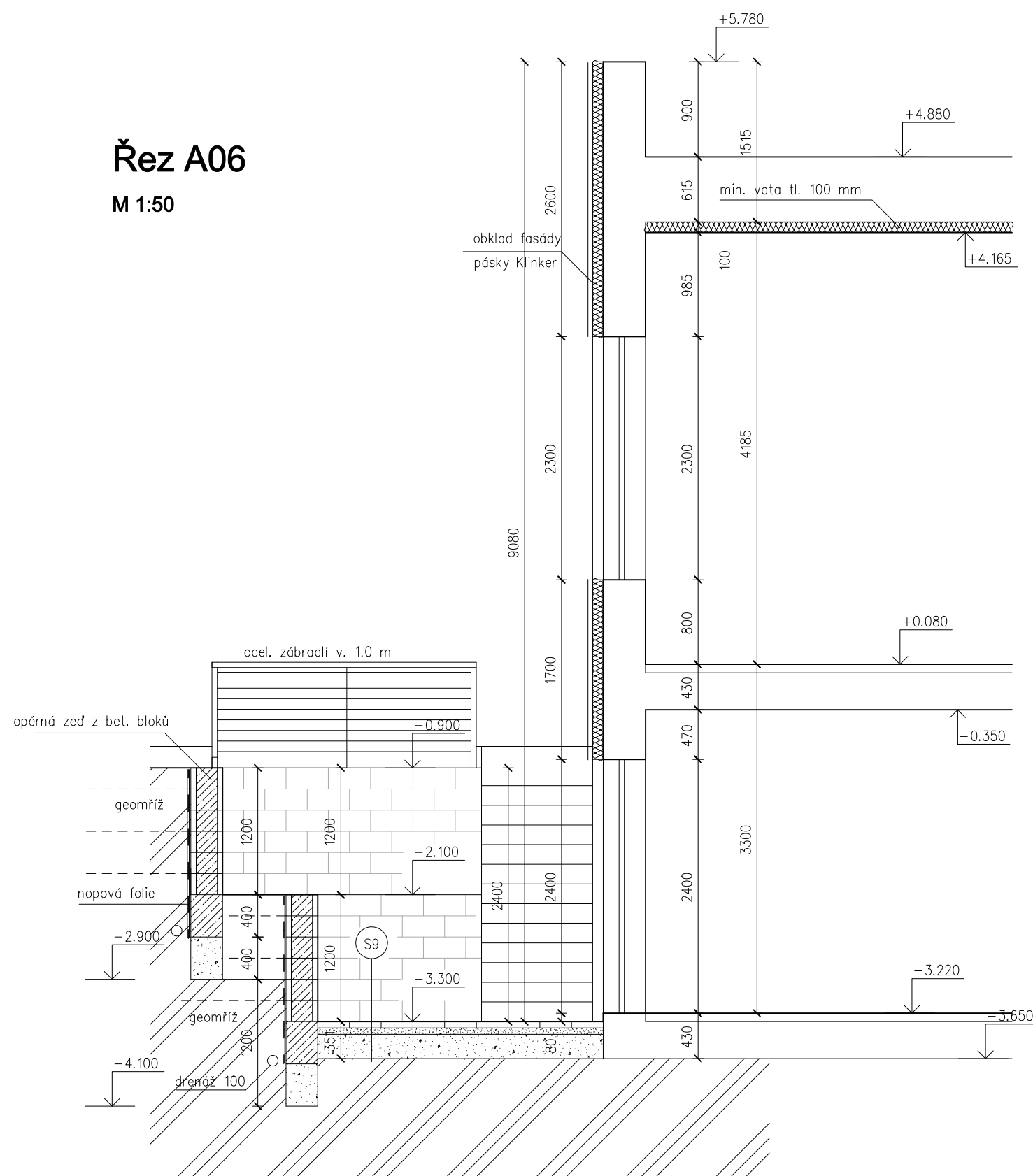
- betonová dlažba
- kladecí vrstva 4-8 mm
- dracené kamenivo 8-16 mm
- hutněná plát



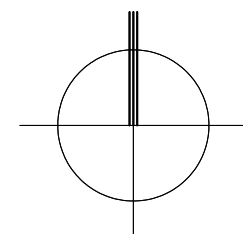
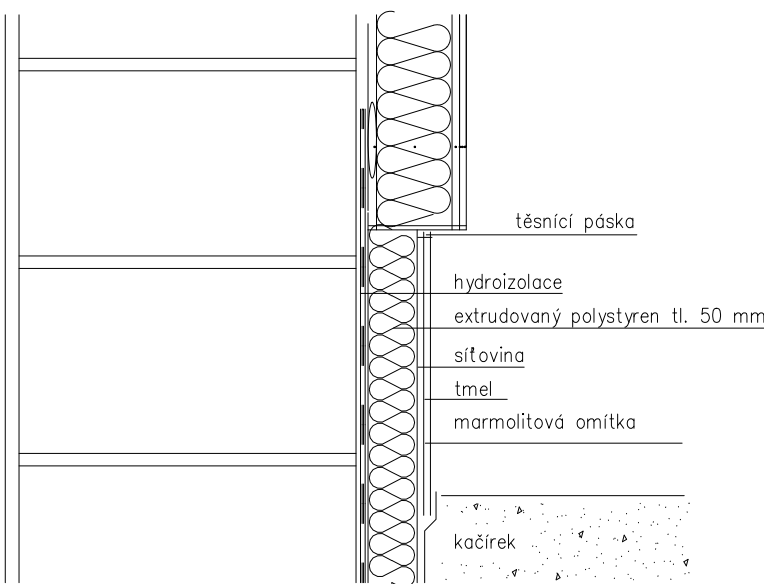
**Skladba zateplené obvodové stěny**



1. Obvodová konstrukce
2. Lepicí tmel
3. Minerální vata tl. 100 mm
4. Stěrkový tmel
5. Skleněná síťovina
6. Podkladní nátěr
7. Tenkovrstvá omítka
8. Talířová hmoždinka
9. Rohový profil



**Skladba zatepleného soklu**



**AZ** architektická KANCELÁŘ

INGL. ARCH. VÁCLAV ZDŮMA

OBJEDNATEL: Město Sokolov

ADRESA: Račkovice 100 360 01 Sokolov

ARCHITEKT: ING. ARCH. V. ZDŮMA

ADRESA: Hradecká 46, 362 01 Aš Tel.: 004 264 130 Email: AZ@AZKANCELAR.CZ

SPOLUPRÁCE: ING. P. ŽITKOV

ADRESA:

NÁZEV STAVBY: Sokolov

NÁZEV AKCE: Stavební úpravy objektu Chráněné dílny - Sokolov Gagarinova 2048

NÁZEV DOK: Řezy A05, A06, A07, A08, A09

MĚŘÍTKO: 1:50

DATUM: 2017

ČÍSLO: D1.1.25

STUPEŇ: DPS

ČÍSLO: 02.00.00.01